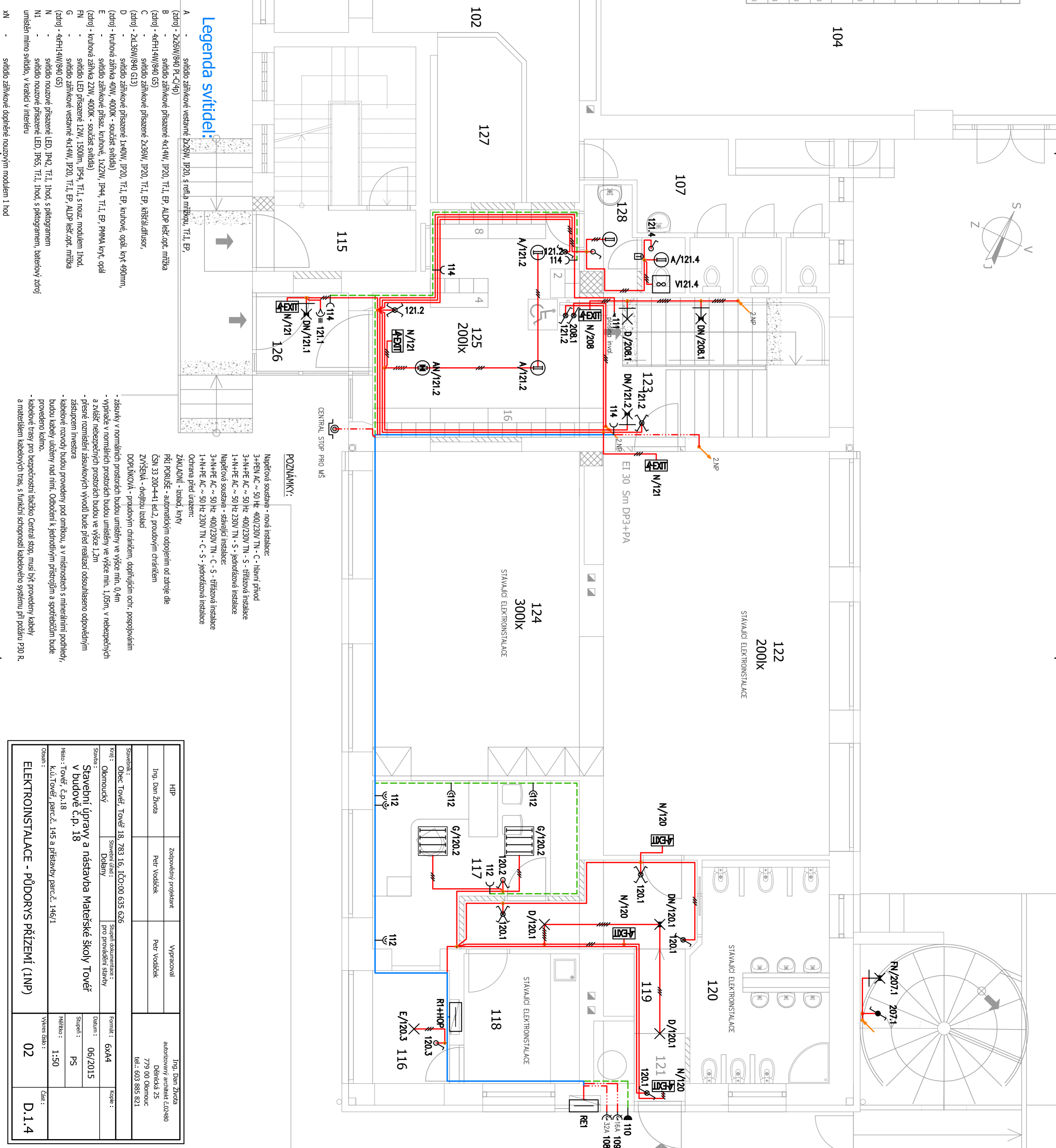


Číslo místnosti	Název místnosti	Světelná plocha (m <sup>2</sup> )	Číslo místnosti	Název místnosti	Plocha (m <sup>2</sup> )	s.v.
101	VSTUPNÍ ZÁDVEŘÍ	2,68	116	KOMORA	3,90	2,7
102	PŘÍSLALÍ	2,68	117	ZÁZEMÍ VYCHOVATELEK	12,70	2,7
104	SKLAD	5,80	118	PŘÍPRAVNA JIDEL	6,50	2,7
127	SKLAD	2,68	119	CHOODBA	9,30	2,7
128	WC - UČITELÉ	2,68	120	UMÝVÁRNA S WC	13,00	2,7
	OBECNÍ ÚŘAD		121	ZÁDVEŘÍ	2,90	2,7
115	SCHODIŠTĚ	2,68	122	JÍDELNA A SPALŇ	40,90	2,7
			123	SCHODIŠŤOVÝ PROSTOR	7,60	2,7
			124	SPALŇ	31,10	2,7
			125	ŠKOLNÁ DEŤ	20,00	2,7
			126	VSTUPNÍ ZÁDVEŘÍ VYCHOVATELEK	3,90	2,50
			128	UMÝVÁRNA S WC VYCHOVATELEK	3,60	2,38
					2,50	

## Legenda značek:

- Zásuvka jednonásobná 230V 16A s clonkou, zapuštěná
- Zásuvka dvojnásobná 230V 16A s clonkou, natoč. dutín.
- Zásuvka dvojnásobná 230V 16A s přepět. ochranou, natoč. dutín.
- Zásuvka jednonásobná 230V 16A IP44, zapuštěná
- Zásuvka 400V 16(32)A IP44 pod omítku
- Vypínač fáz. 1, zapuštěný, s krytem a rámečkem
- Vypínač fáz. 1, IP44 zapuštěný, s krytem a rámečkem
- Sériový vypínač fáz. 5, zapuštěný, s krytem a rámečkem
- Sériový vypínač fáz. 6, zapuštěný, s krytem a rámečkem, s or-signal.
- Sériový vypínač fáz. 6, IP44 zapuštěný, s krytem a rámečkem
- Pohybový spínač 180°, relé
- Křížový vypínač fáz. 7, zapuštěný, s krytem a rámečkem, s or-signal.
- Tlačítkový ovladač nouzového vypnutí, pod sklem (Central stop)
- Multifunkční časové relé pro dobu ventilátoru, do krabice pod vypínač
- EI, vývod 3-fázový
- Odbočná krabice - obecně
- Ochranné pospojování
- Stoupací vedení
- Klesající vedení
- Ventilátor - stávající
- Rozvaděč všeobecně
- ✕ Svítidlo dle specifikace
- ✕ Svítidlo dle specifikace, s nouz. modulem
- ✕ Svítidlo vestavné do podhledu dle specifikace
- Ⓜ Svítidlo vestavné do podhledu dle specifikace, s nouz. mod.
- Ⓜ Svítidlo zářivkové 2x36W dle specifikace
- Ⓜ Svítidlo zářivkové 4x14W dle specifikace
- Ⓜ Svítidlo zářivkové 4x14W dle specifikace, s nouz. modulem
- Ⓜ Svítidlo zářivkové 4x14W dle specifikace, s nouz. modulem

- Sdružená kabelová trasa
- Světelné rozvody a vedení obecně
- Zásuvkové rozvody
- Ovládací a řídicí rozvody
- Motory a 3f rozvody



## Legenda svítidel:

- A - svítidlo zářivkové vestavné 2x26W, JP20, světla mřížkou, T1,1, EP,
- (zdvoř) - 2x26W/840 R-(Q)4P
- B - svítidlo zářivkové přisazené 4x14W, JP20, T1,1, EP, ALDP lešt. opt. mřížka
- (zdvoř) - 4xFH14W/840 G5
- C - svítidlo zářivkové přisazené 2x36W, JP20, T1,1, EP, křišťálový, součást svítidla
- (zdvoř) - 2xL36W/840 G13
- D - svítidlo zářivkové přisazené 1x40W, JP20, T1,1, EP, kruhové, opt. kryt 490mm, součást svítidla
- (zdvoř) - kruhová zářivka 40W, 4000K - součást svítidla
- E - svítidlo zářivkové přisaz. kruhové, 1x22W, JP44, T1,1, EP, PMMA kryt, opt. součást svítidla
- (zdvoř) - kruhová zářivka 22W, 4000K - součást svítidla
- FN - svítidlo LED přisazené 12W, 1500lm, JP54, T1,1, s nouz. modulem 1hod.
- G - svítidlo zářivkové vestavné 4x14W, JP20, T1,1, EP, ALDP lešt. opt. mřížka (zdvoř) - 4xFH14W/840 G5
- N - svítidlo nouzové přisazené LED, IP42, T1,1, 1hod., s piktogramem
- NI - svítidlo nouzové přisazené LED, IP65, T1,1, 1hod., s piktogramem, bateriový zdroj umístěn mimo svítidlo, v krabici v interiéru

- zásuvky v normálních prostorách budou umístěny ve výšce min. 0,4m
- vypínače v normálních prostorách budou umístěny ve výšce min. 1,05m, v nebezpečných a zvlášť nebezpečných prostorách budou ve výšce 1,2m
- přesné rozmístění zásuvkových vývodů bude před realizací odsouhlaseno odpovědným zástupcem investora
- kabelové rozvody budou provedeny pod omítkou, a v místnostech s minieálními podhledy, budou kabely uloženy nad nimi, Odbočení k jednotlivým přístrojům a spotřebičům bude provedeno kolmo.
- kabelové trasy pro bezpečnostní tlačítko Central stop, musí být provedeny kabely a materiálem kabelových tras, s funkcí ochrany kabelového systému při požáru P30 R.

**POZNÁMKY:**

Napěťová soustava - nová instalace:  
 3+N+PEN AC ~ 50 Hz 400/230V TN - C - hlavní přívod  
 3+N+PE AC ~ 50 Hz 400/230V TN - S - třířázdová instalace  
 1+N+PE AC ~ 50 Hz 230V TN - S - jednofázová instalace  
 Napěťová soustava - stávající instalace:  
 3+N+PE AC ~ 50 Hz 400/230V TN - C - S - třířázdová instalace  
 1+N+PE AC ~ 50 Hz 230V TN - C - S - jednofázová instalace  
 Ochrana před úrazem:  
 ZÁKLADNÍ - izolací, kryty

**PRŮPISADNOSTI:**

PRŮPISADNOSTI - automatickým odpojením od zdroje dle ČSN 33 200-4-41 ed.2, proudovým chráňákem

**ZVÝŠENÁ -** dvojitou izolací

**DOPLŇKOVÁ -** proudovým chráňákem, doplňujícím ochr. pospojováním

**STAVAJÍCÍ ELEKTRONINSTALACE**

Ing. Dan Života  
 autorizovaný architekt č.02480  
 Děbítická 25  
 779 00 Olomouc  
 tel.: 603 885 821

HP  
 Ing. Dan Života  
 odpovědný projektant

Petr Vodáček  
 Vypracoval

Petr Vodáček  
 autorizovaný architekt č.02480  
 Děbítická 25  
 779 00 Olomouc  
 tel.: 603 885 821

Objekt: Obec Tověř, Tověř 18, 783 16, IČO:00 635 626  
 Stavba: Olomoucký Dobruška  
 Dokumentace: Průvodní dokumentace  
 Datum: 06/2015  
 Stupeň: PS  
 Měřítko: 1:50  
 Vyřazení: 02  
 Číslo: D.1.4

Obsah: ELEKTRONINSTALACE - PŮDORYS PŘÍZEMÍ (1NP)