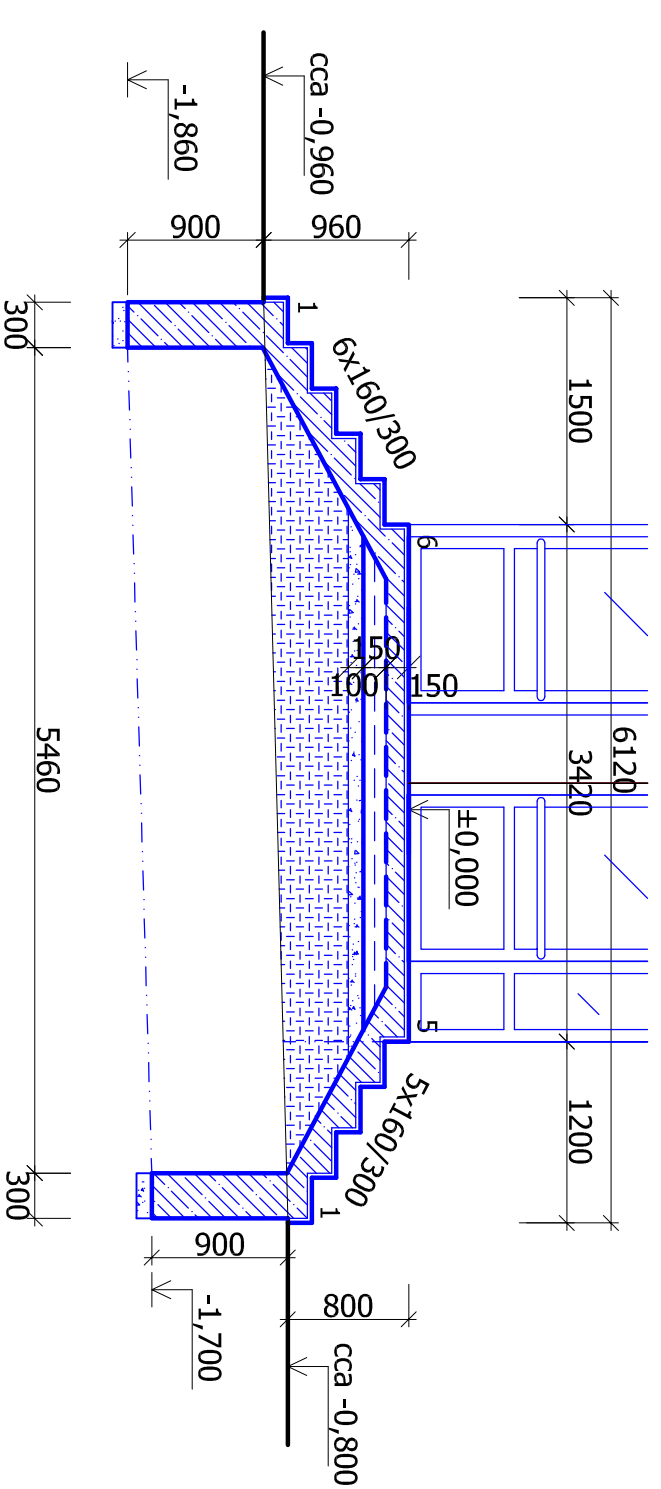
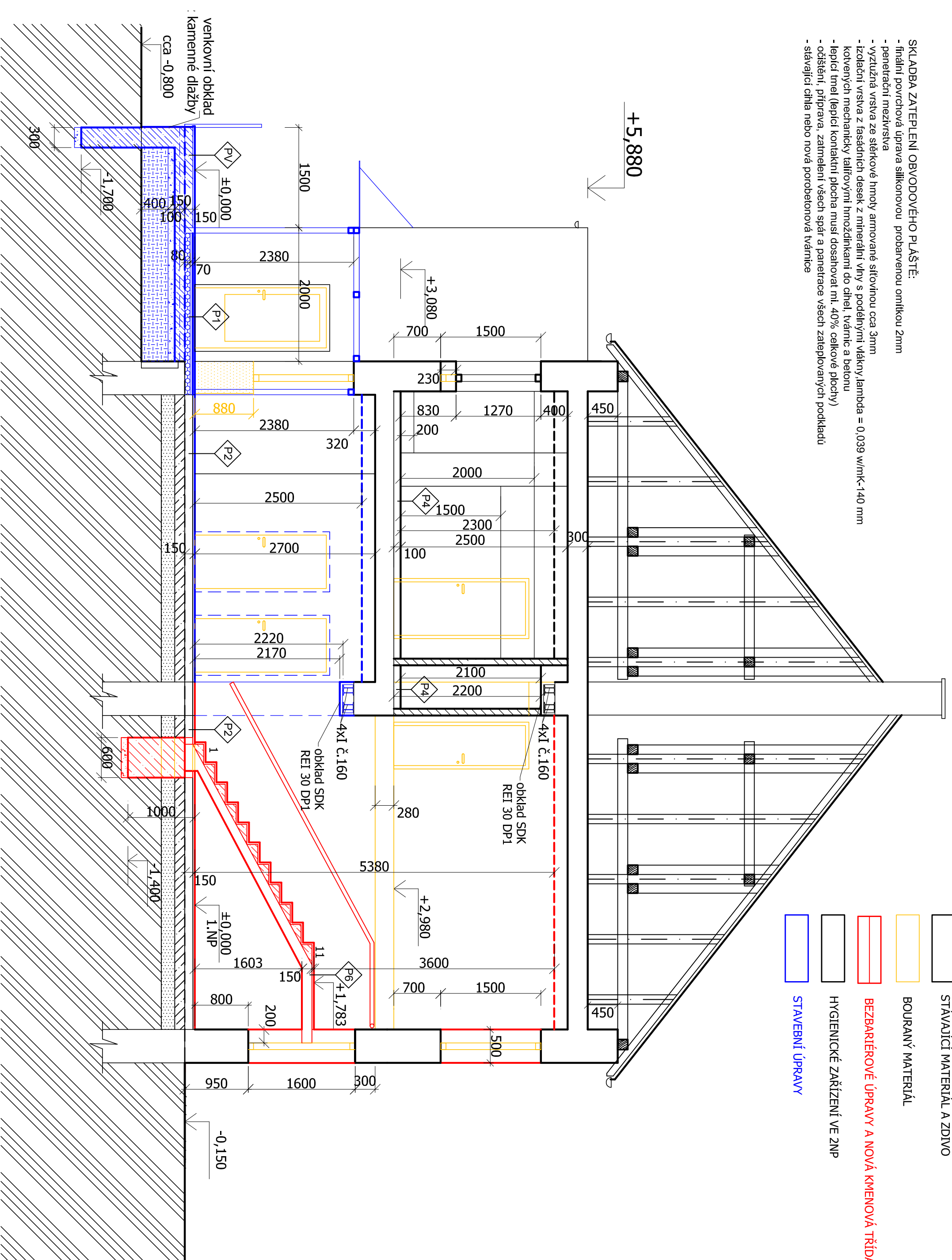


- SKLADBA ZATEPLENÍ OBVODOVÉHO PLÁŠTĚ:
- finální povrchová úprava silikonovou probarvenou omítkou 2mm
 - penetrační meziprstva
 - vyztužná vrstva ze sítěrkové hmoty armované síťovinou cca 3mm
 - izolační vrstva z fasádních desek z minerální vlny s podélnými vláknky lambda = 0,039 w/mk-140 mm
 - kotvených mechanicky talířovými hmoždinkami do chmel, tvárnice a betonu
 - lepicí tmel (lepicí kontaktní plocha musí dosahovat m.l. 40% celkové plochy)
 - očištění, příprava, zatmelení všech spár a penetrace všech zateplovaných podkladů
 - stávající cihla nebo nová porobetonová tvárnice

- Legenda materiálů
- STÁVAJÍCÍ MATERIÁL A ZDVO
 - BOURANÝ MATERIÁL
 - BEZBARIEROVÉ ÚPRAVY A NOVÁ KMENOVÁ TRÍDA VE ZNP
 - HYGIENICKÉ ZAŘÍZENÍ VE ZNP
 - STAVEBNÍ ÚPRAVY



| | | | | |
|---------------------------------------------------------------------------|--------------------------------------------------|-------------------------------------------|-----------------|--------------------------------------------------------------------------------------|
| HIP | Zodpovědný projektant | Vypracoval | Ing. Dan Života | autorizovaný architekt č.02480 Dělnická 25 779 00 Olomouc tel.: 603 885 821 |
| Ing. Dan Života | Ing. Dan Života | Ing. Dan Života | | |
| Stavebník : Obec Tověř, Tověř 18, 783 16, IČO:00 635 626 | | | | |
| Kraj : Olomoucký | Stavební úřad : Dolany | Stupeň dokumentace : pro provádění stavby | Formát : A4 | Kopie : |
| Stavba : Stavební úpravy a nástavba Mateřské školy Tověř v budově č.p. 18 | | | | |
| Místo : Tověř, č.p.18 | K.ú.Tověř, parc.č. 145 a příslavby parc.č. 146/1 | Datum : 10/2017 | Stupeň : PS | |
| Opisatel : AS - ŘEZ PŘÍČNÝ B-B | | Výkres číslo : 05 | Část : D.1.1 | |